

<札幌・申込書>

先着 60名

主催・講師 税理士法人さくら総合会計
公益・社会福祉法人部

札幌会場

参加費 無料

- ➔ 日程 平成29年 8月 23日(水)
- ➔ 時間 13:00 ~ 15:30 (12:30開場)
- ➔ 参加費 無料
- ➔ 会場 かでる2.7 1060会議室
住所:札幌市中央区北2条西7丁目 道民活動センタービル
- ➔ アクセス

最寄りの交通機関

【JR】札幌駅南口:徒歩13分
【地下鉄】
大通駅(2番出口) :徒歩11分
西11丁目駅(4番出口) :徒歩11分
地下駐車場(有料)
※ お車でお越しの際の駐車料金は お客様のご負担となりますので ご了承ください。



セミナー参加申し込み (1法人につき2名様までをお願いします。)

法人名		参加者	お役職	お名前	様
ご住所			お役職	お名前	様
お電話番号		※特に聞きたいこと等ご要望があれば、お書きください。			
ファックス番号					

お手数ですが 8月16日(水)までに 上記申込欄にご記入の上、下記ファックス番号にてお申し込みください。

＜お申込みFAX番号＞ 011-221-5948

TEL 011-271-1417

【お問合せ】 公益・社会福祉法人部 斉藤

【ホームページ】 <http://www.dao.or.jp>

税理士法人
さくら総合会計

<旭川・申込書>

先着 60名

主催・講師 税理士法人さくら総合会計
公益・社会福祉法人部

旭川会場

参加費 無料

- ➔ 日程 平成29年 8月 24日(木)
- ➔ 時間 13:00 ~ 15:30 (12:30開場)
- ➔ 参加費 無料
- ➔ 会場 大雪クリスタルホール 第2・3会議室
住所:旭川市神楽3条7丁目

➔ アクセス

最寄りの交通機関

【徒歩】 旭川駅南口 西側口:10分

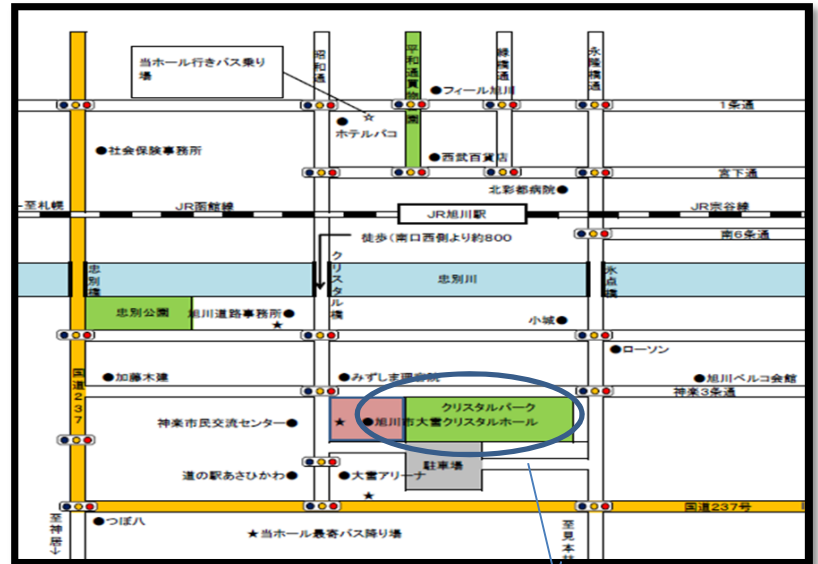
【タクシー】 旭川駅南口 東側口のりば:3分

【お車で越しの方】

ホール裏側に駐車場(無料)が
ございますのでご利用ください。

大雪クリスタルホール案内URL

<http://www.city.asahikawa.hokkaido.jp/kurashi/329/348/357/d054744.html>



セミナー参加申し込み (1法人につき2名様まででお願いします。)

ここです。

法人名		参加者	お役職	お名前	様
ご住所			お役職	お名前	様
お電話番号		※特に聞きたいこと等ご要望があれば、お書きください。			
ファックス番号					

お手数ですが 8月16日(水)までに 上記申込欄にご記入の上、下記ファックス番号にてお申し込みください。

＜お申込みFAX番号＞ 011-221-5948

TEL 011-271-1417

【お問合せ】 公益・社会福祉法人部 斉藤

【ホームページ】 <http://www.dao.or.jp>

税理士法人

さくら総合会計